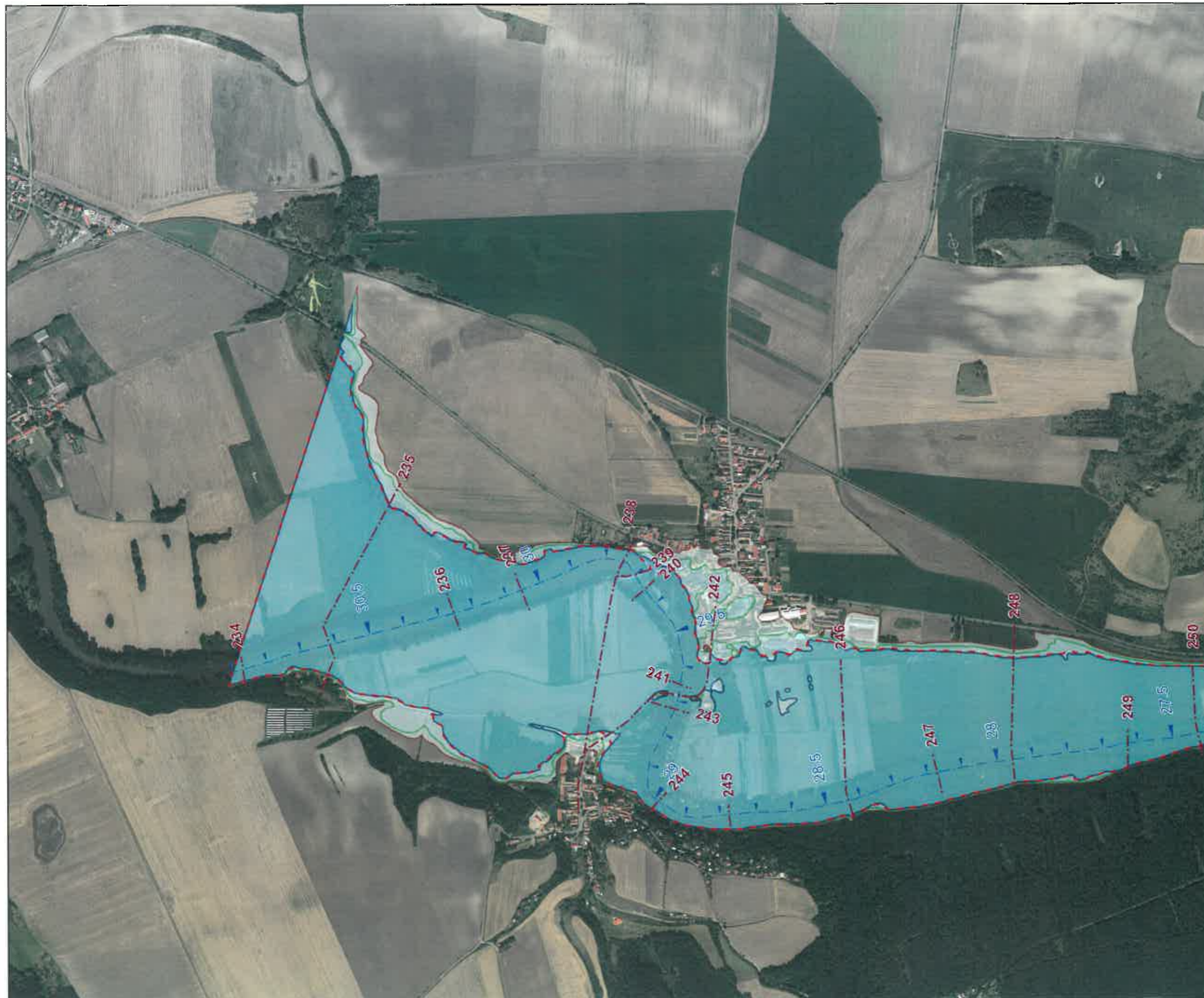


Mapa záplavového území - list 1 z 15

Záplavová území

-  Q₅
-  Q₂₀
-  Q₁₀₀
-  Přičné profily
-  Osa toku s kilometrání

Aktivní zóna záplav. území



Studie záplavového území
Ohře v úseku ústí do Labe
- Křesín (ř. km 0,00 - 30,60)

1:10 000



0 100 200 400
m

souřadnicový referenční systém S-JTSK
výškový referenční systém Balt po vyrovnání


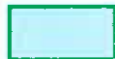



Pořizovatel: Povodí Ohře, s.p.
Zhotovitel: DHI a.s.

Mapové výstupy jsou zpracovány na
podkladu Výškopisných dat DMR 5G,
copyright © ČÚZK, MO ČR, MZe ČR,
2013; ZABAGED © copyright © ČÚZK;
Základní mapy ČR 1:10 000 copyright
© ČÚZK 2010 a podkladech POH, s.p.

B.1.1

Mapa záplavového území - list 2 z 15

Záplavová území

-  Q₅
-  Q₂₀
-  Q₁₀₀
-  Příčné profily
-  Osa toku s kilometráží

Aktivní zóna záplav. území



Studie záplavového území
Ohře v úseku ústí do Labe
- Křesín (ř. km 0,00 - 30,60)

1:10 000



0 100 200 400
m

souřadnicový referenční systém S-JTSK
výškový referenční systém Balt po vyrovnání



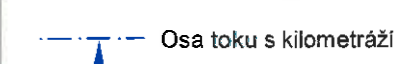
Pořizovatel: Povodí Ohře, s.p.
Zhotovitel: DHI a.s.

Mapové výstupy jsou zpracovány na
podkladu Výškopisných dat DMR 5G,
copyright © ČÚZK, MO ČR, MZe ČR,
2013; ZABAGED © copyright © ČÚZK;
Základní mapy ČR 1:10 000 copyright
© ČÚZK 2010 a podkladech POh, s.p.

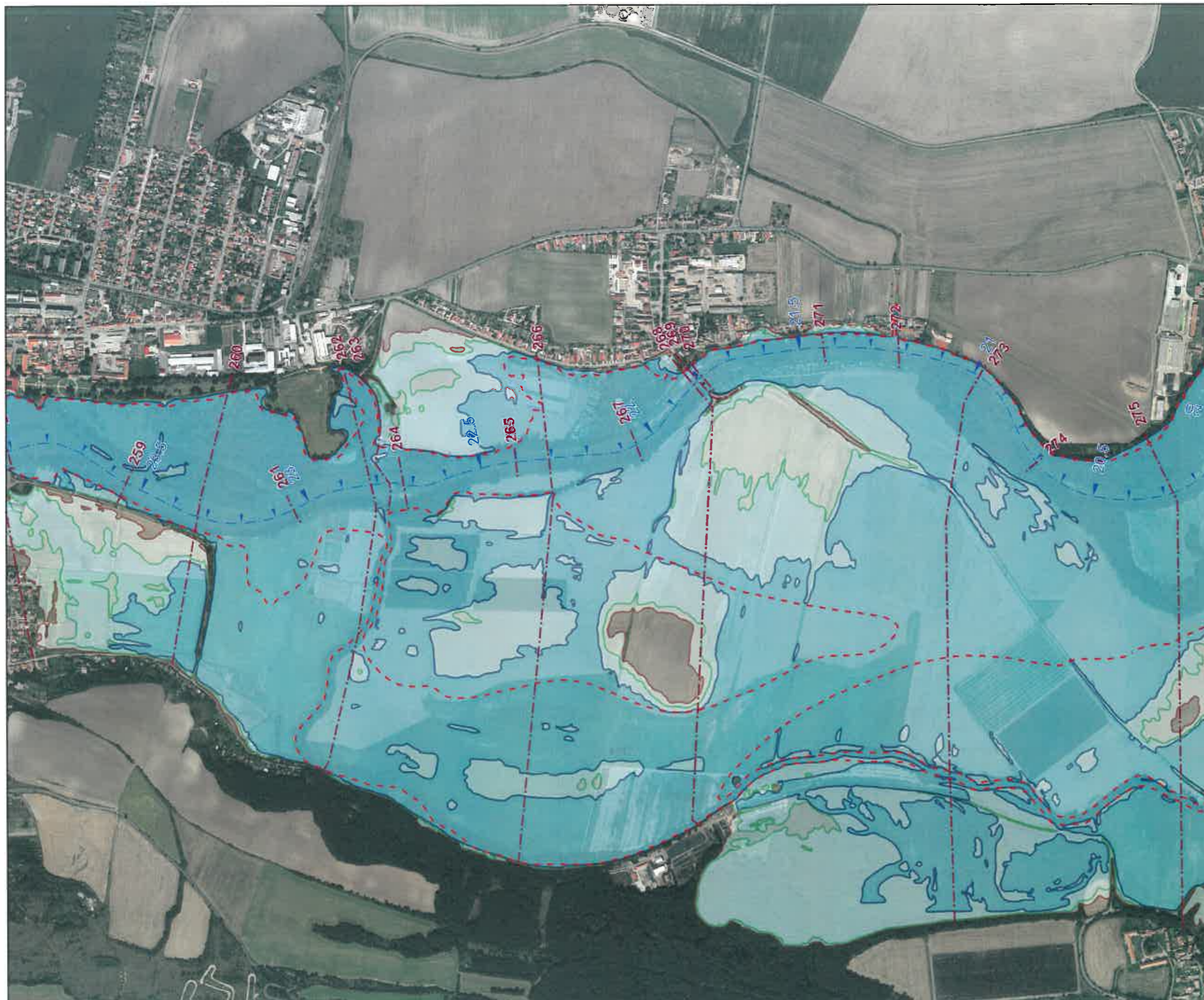
B.1.2

Mapa záplavového území - list 3 z 15

Záplavová území

-  Q₅
-  Q₂₀
-  Q₁₀₀
-  Příčné profily
-  Osa toku s kilometráží

Aktivní zóna záplav. území



Studie záplavového území
Ohře v úseku ústí do Labe
- Křesín (ř. km 0,00 - 30,60)

1:10 000



0 100 200 400
m

souřadnicový referenční systém S-JTSK
výškový referenční systém Bařt po vyrovnání

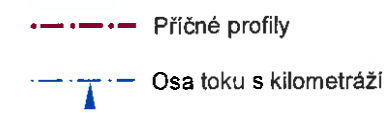
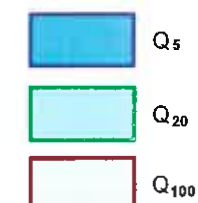
Pořizovatel: Povodí Ohře, s.p.
Zhotovitel: DHI a.s.

Mapové výstupy jsou zpracovány na
podkladu Výškopisných dat DMR 5G,
copyright © ČÚZK, MO ČR, MZe ČR,
2013; ZABAGED © copyright © ČÚZK;
Základní mapy ČR 1:10 000 copyright
© ČÚZK 2010 a podkladech POH, s.p.

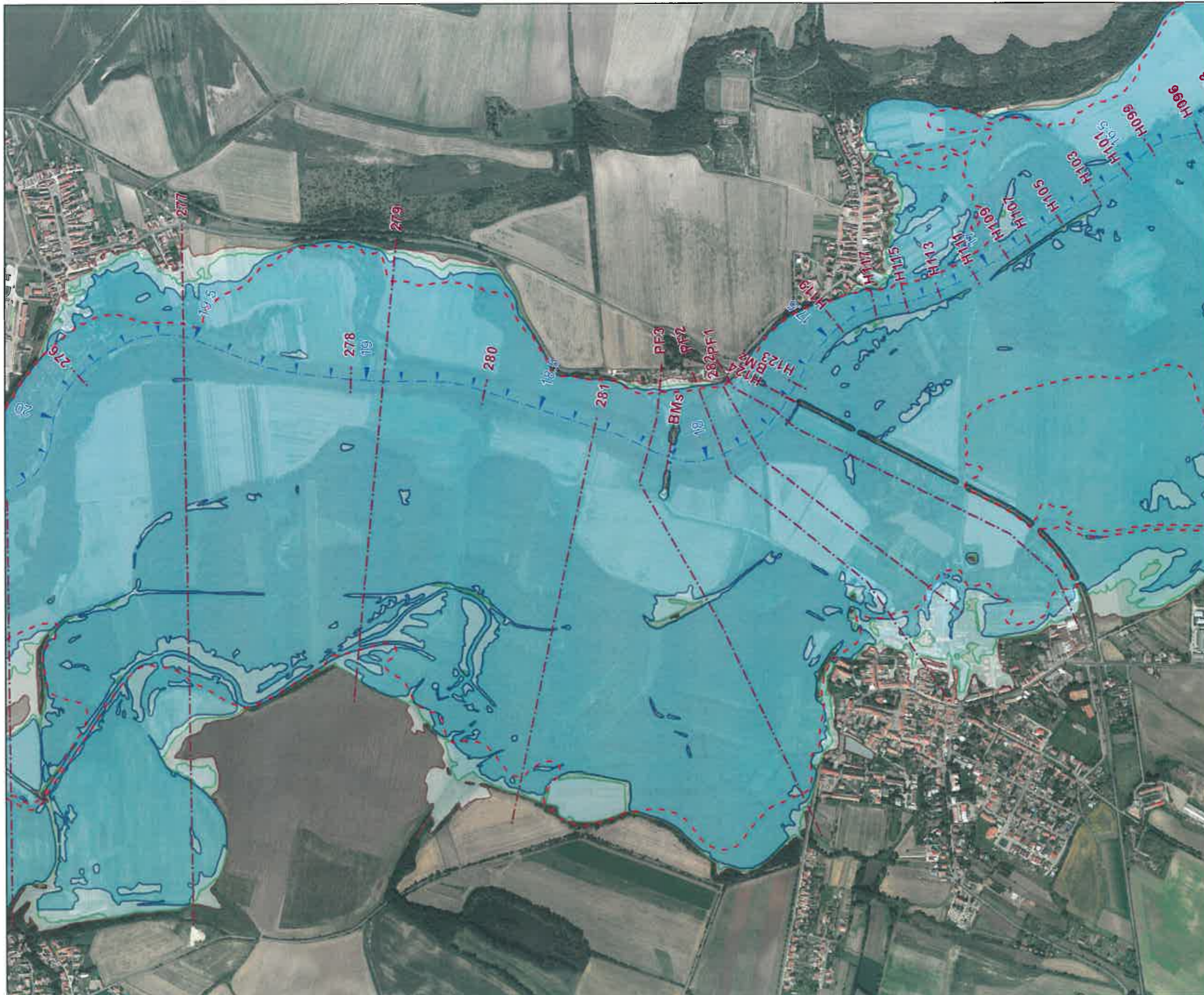
B.1.3

Mapa záplavového území - list 4 z 15

Záplavová území



Aktivní zóna záplav. území



Studie záplavového území
Ohře v úseku ústí do Labe
- Křesín (ř. km 0,00 - 30,60)

1:10 000



souřadnicový referenční systém S-JTSK
výškový referenční systém Balt po vyrovnání

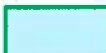


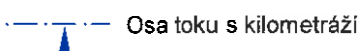
Pořizovatel: Povodí Ohře, s.p.
Zhotovitel: DHI a.s.

Mapové výstupy jsou zpracovány na podkladu Výškopisných dat DMR 5G, copyright © ČÚZK, MO ČR, MZe ČR, 2013; ZABAGED © copyright © ČÚZK; Základní mapy ČR 1:10 000 copyright © ČÚZK 2010 a podkladech POH, s.p.

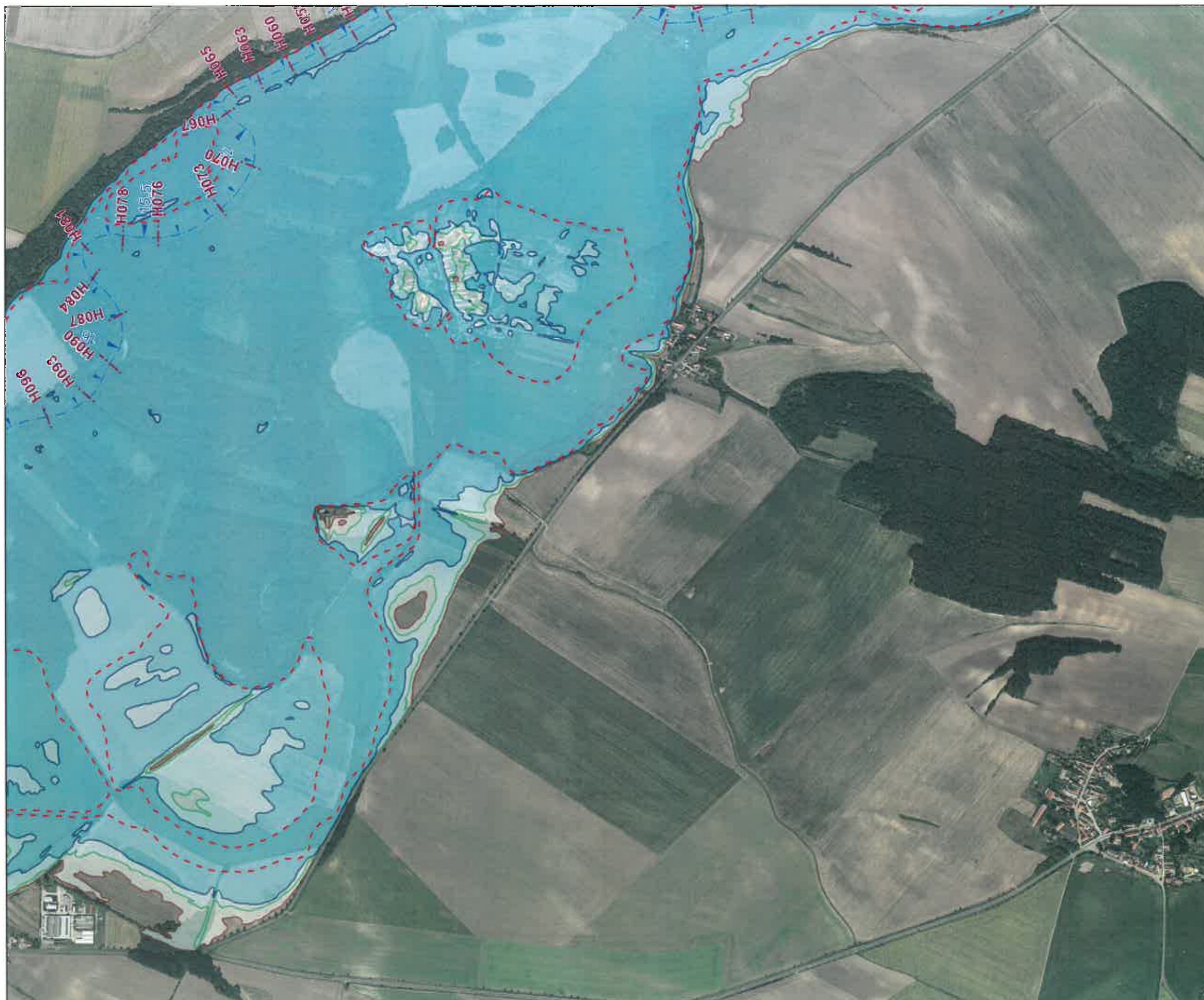
B.1.4

Mapa záplavového území - list 5 z 15

Záplavová území

-  Q₅
-  Q₂₀
-  Q₁₀₀
-  Příčné profily
-  Osa toku s kilometrží

Aktivní zóna záplav. území



Studie záplavového území
Ohře v úseku ústí do Labe
- Křesín (ř. km 0,00 - 30,60)

1:10 000



0 100 200 400
m

souřadnicový referenční systém S-JTSK
výškový referenční systém Balt po vyrovnání





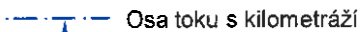
Pořizovatel: Povodí Ohře, s.p.
Zhotovitel: DHI a.s.

Mapové výstupy jsou zpracovány na
podkladu Výškopisných dat DMR 5G,
copyright © ČÚZK, MO ČR, MZe ČR,
2013; ZABAGED © copyright © ČÚZK;
Základní mapy ČR 1:10 000 copyright
© ČÚZK 2010 a podkladech POH, s.p.

B.1.5

Mapa záplavového území - list 6 z 15

Záplavová území

-  Q₅
-  Q₂₀
-  Q₁₀₀
-  Příčné profily
-  Osa toku s kilometráží

Aktivní zóna záplav. území



Studie záplavového území
Ohře v úseku ústí do Labe
- Křesín (ř. km 0,00 - 30,60)

1:10 000



0 100 200 400
m

souřadnicový referenční systém S-JTSK
výškový referenční systém Balt po vyrovnání






Pořizovatel: Povodí Ohře, s.p.
Zhotovitel: DHI a.s.

Mapové výstupy jsou zpracovány na
podkladu Výškopisných dat DMR 5G,
copyright © ČÚZK, MO ČR, MZe ČR,
2013; ZABAGED © copyright © ČÚZK;
Základní mapy ČR 1:10 000 copyright
© ČÚZK 2010 a podkladech POH, s.p.

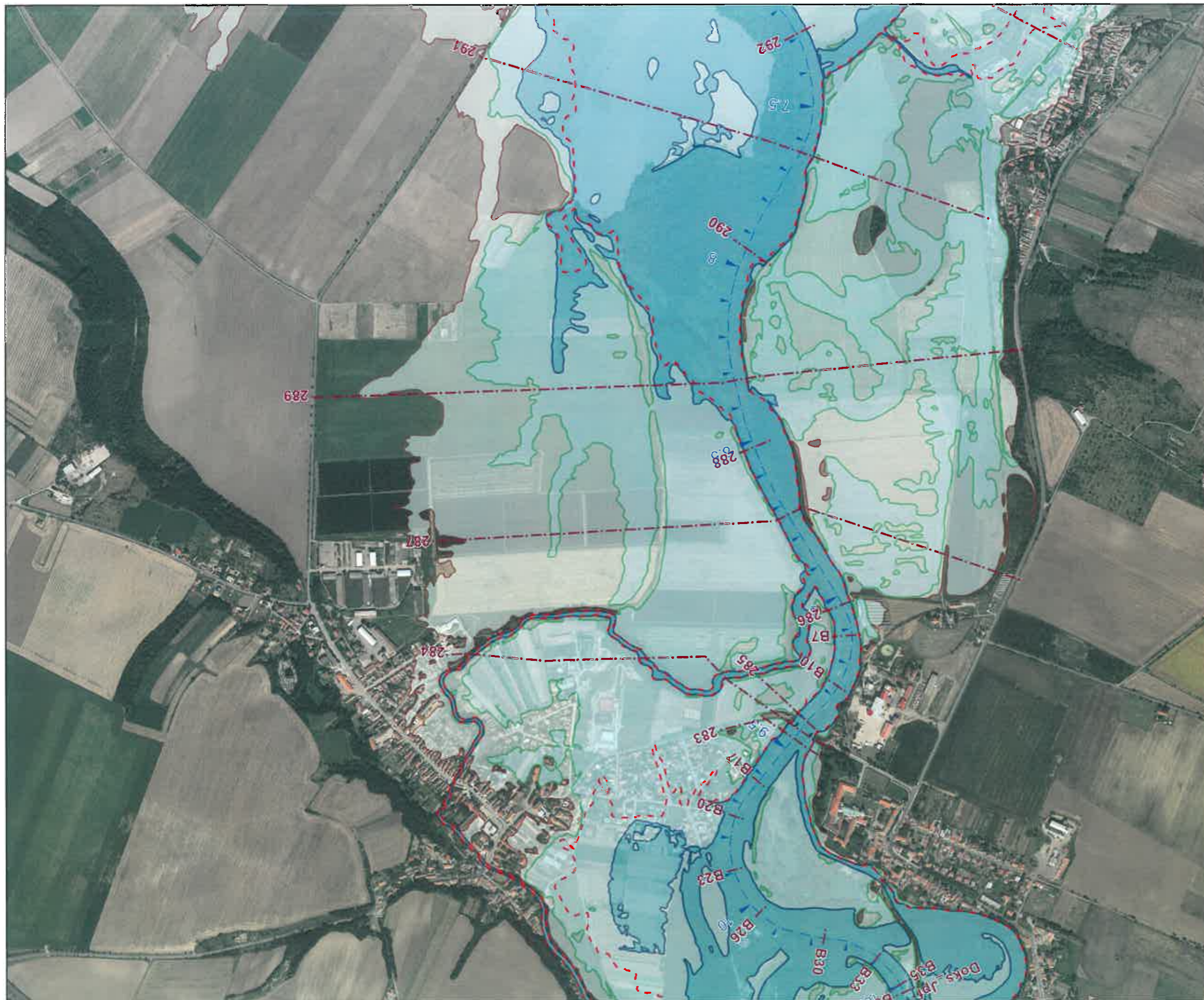
B.1.6

Mapa záplavového území - list 7 z 15

Záplavová území

-  Q₅
-  Q₂₀
-  Q₁₀₀
-  Příčné profily
-  Osa toku s kilometráci

Aktivní zóna záplav. území



Studie záplavového území
Ohře v úseku ústí do Labe
- Křesín (ř. km 0,00 - 30,60)

1:10 000



0 100 200 400
m

souřadnicový referenční systém S-JTSK
výškový referenční systém Balt po vyrovnání

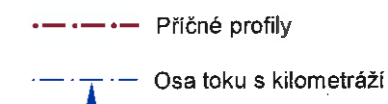
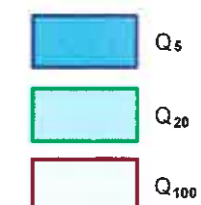
Pořizovatel: Povodí Ohře, s.p.
Zhotovitel: DHI a.s.

Mapové výstupy jsou zpracovány na
podkladu Výškopisných dat DMR 5G,
copyright © ČÚZK, MO ČR, MZe ČR,
2013; ZABAGED © copyright © ČÚZK;
Základní mapy ČR 1:10 000 copyright
© ČÚZK 2010 a podkladech POH, s.p.

B.1.7

Mapa záplavového území - list 11 z 15

Záplavová území



Aktivní zóna záplav. území



Studie záplavového území
Ohře v úseku ústí do Labe
- Křesín (ř. km 0,00 - 30,60)

1:10 000



souřadnicový referenční systém S-JTSK
výškový referenční systém Balt po vyrovnání

Pořizovatel: Povodí Ohře, s.p.
Zhotovitel: DHI a.s.






Mapové výstupy jsou zpracovány na
podkladu Výškopisných dat DMR 5G,
copyright © ČÚZK, MO ČR, MZe ČR,
2013; ZABAGED © copyright © ČÚZK;
Základní mapy ČR 1:10 000 copyright
© ČÚZK 2010 a podkladech POH, s.p.

B.1.11



Mapa záplavového území - list 10 z 15

Záplavová území

-  Q₅
-  Q₂₀
-  Q₁₀₀
-  Příčné profily
-  Osa toku s kilometrůž

Aktivní zóna záplav. území



Studie záplavového území
Ohře v úseku ústí do Labe
- Křesín (ř. km 0,00 - 30,60)

1:10 000



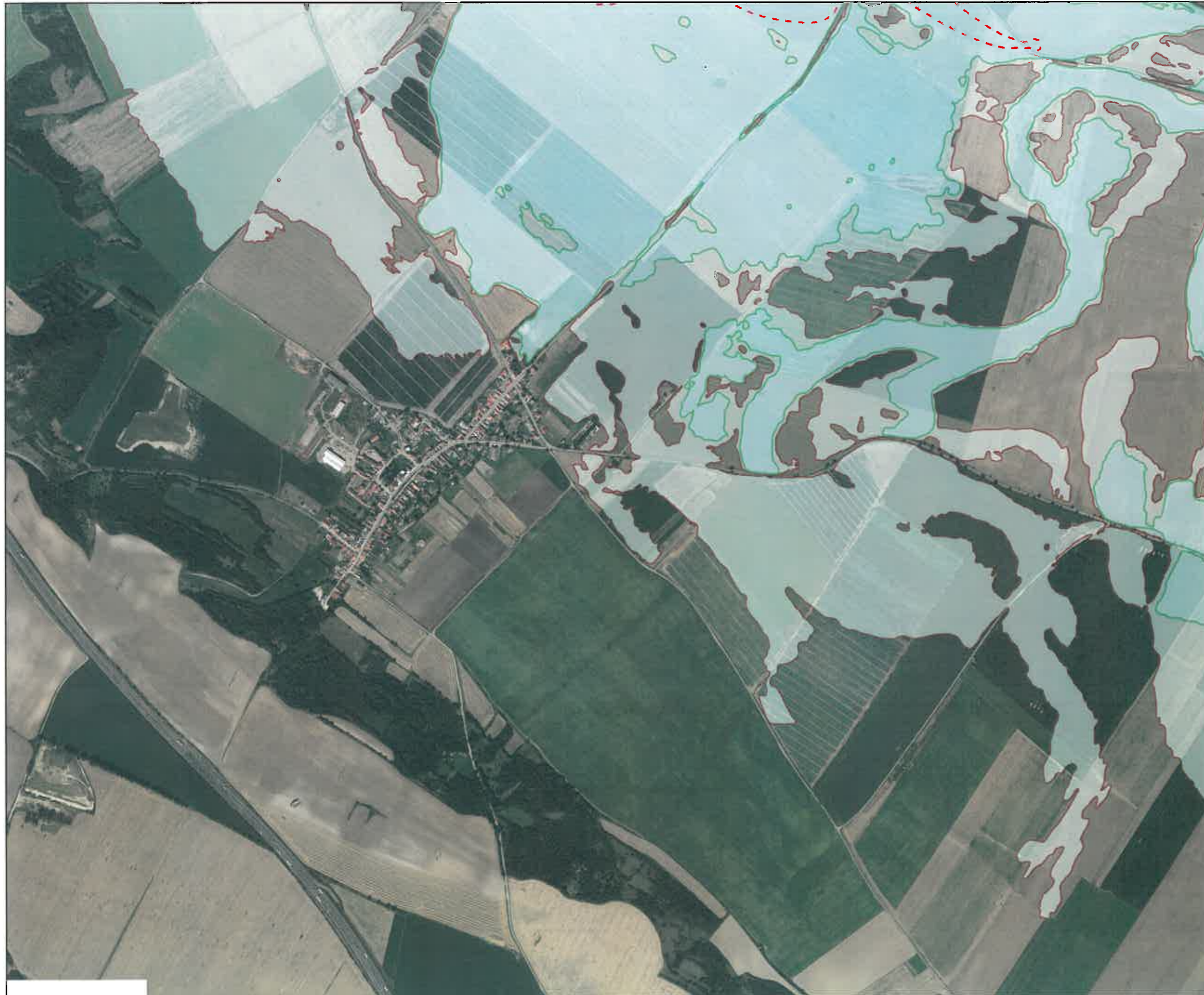
0 100 200 400
m

souřadnicový referenční systém S-JTSK
výškový referenční systém Balt po vyrovnání

Pořizovatel: Povodí Ohře, s.p.
Zhotovitel: DHI a.s.

Mapové výstupy jsou zpracovány na
podkladu Výškopisných dat DMR 5G,
copyright © ČÚZK, MO ČR, MZe ČR,
2013; ZABAGED © copyright © ČÚZK;
Základní mapy ČR 1:10 000 copyright
© ČÚZK 2010 a podkladech POh, s.p.

B.1.10



Mapa záplavového území - list 8 z 15

Záplavová území

-  Q₅
-  Q₂₀
-  Q₁₀₀
-  Příčné profily
-  Osa toku s kilometrží

Aktivní zóna záplav. území



Studie záplavového území
Ohře v úseku ústí do Labe
- Křesín (ř. km 0,00' - 30,60)

1:10 000



0 100 200 400
m

souřadnicový referenční systém S-JTSK
výškový referenční systém Balt po vyrovnání






Pořizovatel: Povodí Ohře, s.p.
Zhotovitel: DHI a.s.

Mapové výstupy jsou zpracovány na
podkladu Výškopisných dat DMR 5G,
copyright © ČÚZK, MO ČR, MZe ČR,
2013; ZABAGED © copyright © ČÚZK;
Základní mapy ČR 1:10 000 copyright
© ČÚZK 2010 a podkladech POH, s.p.

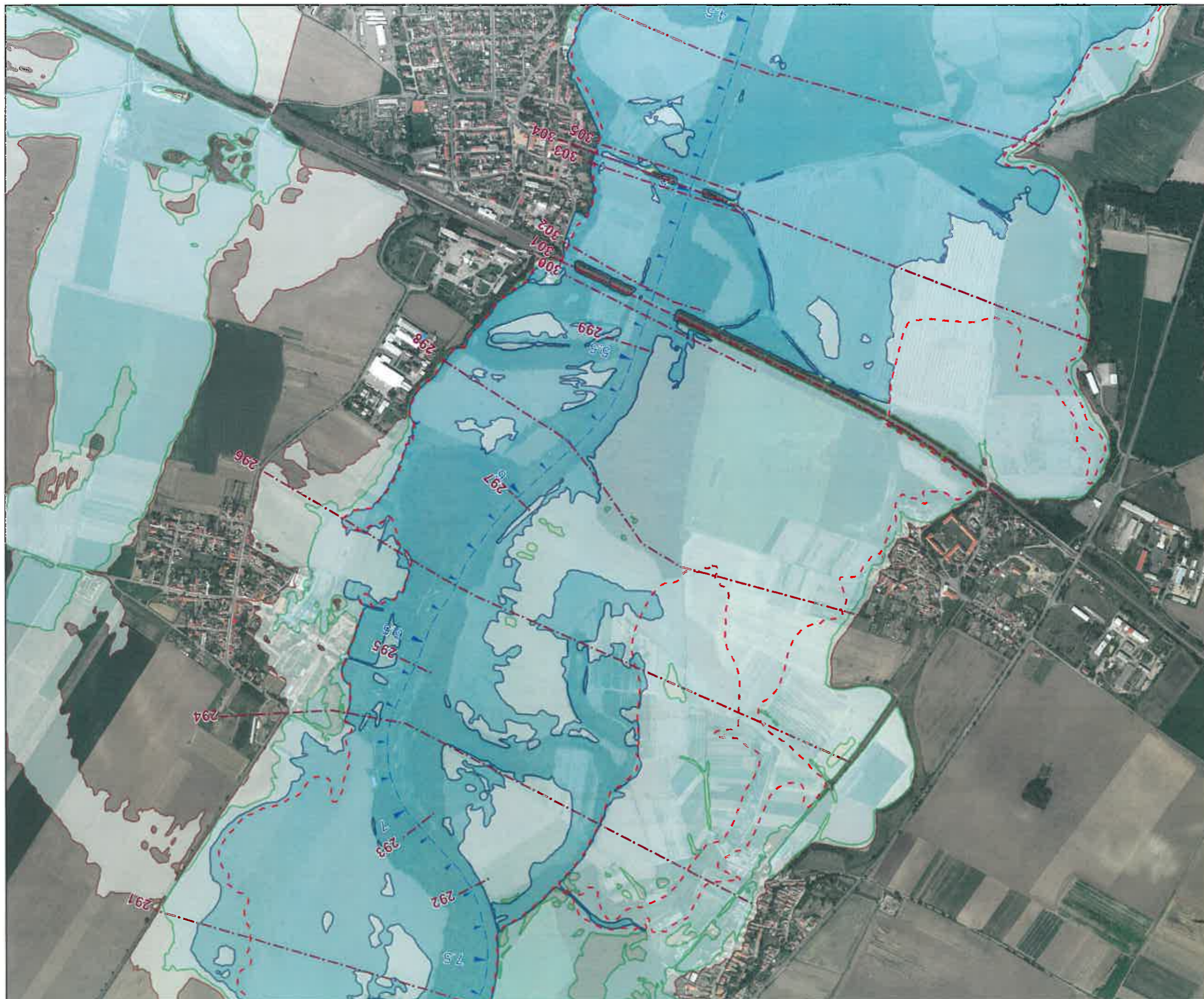
B.1.8

Mapa záplavového území - list 9 z 15

Záplavová území

-  Q₅
-  Q₂₀
-  Q₁₀₀
-  Příčné profily
-  Osa toku s kilometráží

Aktivní zóna záplav. území



Studie záplavového území
Ohře v úseku ústí do Labe
- Křesín (ř. km 0,00 - 30,60)

1:10 000



0 100 200 400
m

souřadnicový referenční systém S-JTSK
výškový referenční systém Bařt po vyrovnání

Pořizovatel: Povodí Ohře, s.p.
Zhotovitel: DHI a.s.

Mapové výstupy jsou zpracovány na
podkladu Výškopisných dat DMR 5G,
copyright © ČÚZK, MO ČR, MZe ČR,
2013; ZABAGED © copyright © ČÚZK;
Základní mapy ČR 1:10 000 copyright
© ČÚZK 2010 a podkladech POH, s.p.

B.1.9