



MĚSTSKÝ ÚŘAD ROUDNICE n.L

ODBOR DOPRAVY

Karlovo náměstí 21, 413 21 Roudnice n.L.
Tel. 416 850 111, Fax. 416 850 195, E-mail: epodatelna@roudnicenl.cz

Spis.zn.: 18065/2024
Č.j.: MURCE/23461/2024
Vyřizuje: Havlák

Roudnice n. L. dne 22.4.2024

VEŘEJNÁ VYHLÁŠKA

OPATŘENÍ OBECNÉ POVAHY

STANOVENÍ PŘECHODNÉ ÚPRAVY PROVOZU NA POZEMNÍCH KOMUNIKACÍCH

Městský úřad v Roudnici nad Labem, odbor dopravy (dále jen "správní orgán") příslušný podle § 124 odst. 5 zákona č. 361/2000 Sb., o provozu na pozemních komunikacích a o změnách některých zákonů (zákon o silničním provozu), ve znění pozdějších předpisů (dále jen "zákon o silničním provozu"), místně příslušný dle § 11 zákona č. 500/2004 Sb., správní řád, ve znění pozdějších předpisů (dále jen "správní řád"), v řízení o opatření obecné povahy podle § 171 a následujících částí šesté, správního řádu, které bylo zahájeno na základě žádosti

RYDVAL - ELEKTRO s.r.o., IČO 25298194, plk. Truhláře č.p. 114, 512 51 Lomnice nad Popelkou

ze dne 19.4.2024 v souladu s ustanovením § 77 odst. 1 písm. c) zákona o silničním provozu a po předchozím písemném vyjádření příslušného orgánu policie – Policie České republiky, Krajského ředitelství policie Ústeckého kraje, dopravního inspektorátu v Litoměřicích ze dne 19.4.2024 pod č.j. KRPU-66546-2/ČJ-2024-040606, podle § 77 odst. 1 písm. c) zákona o silničním provozu

stanovuje přechodnou úpravu provozu

na pozemní komunikaci – U Rybníčka v Budyni nad Ohří dle přiložené grafické přílohy z důvodu pokládky přípojky kNN pro p.p.č.52/2.

Přechodná úprava provozu bude provedena za následujících podmínek:

- Provedení přechodné úpravy provozu na pozemní komunikaci (dopravní značení) – U Rybníčka v Budyni nad Ohří bude realizováno dle přiložené grafické přílohy potvrzené příslušným orgánem policie – Policií České republiky, Krajským ředitelstvím policie Ústeckého kraje, dopravním inspektorátem Litoměřice v souladu se zákonem č. 361/2000 Sb., o provozu na pozemních komunikacích a o změnách některých zákonů, ve znění pozdějších předpisů, a s vyhl. č. 30/2001 Sb., kterou se provádějí pravidla provozu na pozemních komunikacích a úprava a řízení provozu na pozemních komunikacích, ve znění pozdějších předpisů. Dopravní značení a dopravní zařízení musí být v souladu s technickými podmínkami TP 65 – Zásady pro dopravní značení na pozemních komunikacích, technickými podmínkami TP 133 – Zásady pro vodorovné dopravní značení na pozemních komunikacích, technickými podmínkami TP169 – Zásady pro označování dopravních situací na pozemních komunikacích a VL.6.1 – Vybavení pozemních komunikací.
- Dopravní značení a dopravní zařízení musí v souladu s ust. § 62 odst. 6 zákona o silničním provozu svými rozměry, barvami a technickými požadavky odpovídat zvláštním technickým předpisům
- Instalace a umístění dopravního značení bude provedeno tak, aby nebránilo provádění údržby uvedené komunikace
- Při realizaci přechodné úpravy provozu na pozemní komunikaci nesmí dojít k znečištění nebo poškození dotčené pozemní komunikace. V opačném případě musí dojít okamžitě k nápravě
- Přechodné dopravní značení musí být udržováno v takovém stavu, aby bylo po celou dobu akce správně a přehledně umístěno
- Po ukončení akce resp. po ukončení platnosti tohoto stanovení bude přechodné dopravní značení ihned odstraněno z dotčené komunikace a uvedeno do původního stavu
- Odbor dopravy MěÚ Roudnice nad Labem si vyhrazuje právo toto stanovení úpravy provozu na pozemních komunikacích změnit, upravit, doplnit, popřípadě zrušit, bude-li si to vyžadovat veřejný zájem nebo v případě, že dopravní značení bude umístěno v rozporu se stanovenými podmínkami
- Odpovědný subjekt za provedení tohoto stanovení: Jaroslav Rýzler (608035320)
- Přechodná úprava provozu bude provedena v termínu **od 2.7.2024 do 5.7.2024**

Odůvodnění

Městský úřad Roudnice nad Labem, odbor dopravy, obdržel dne 19.4.2024 žádost RYDVAL - ELEKTRO s.r.o., IČO 25298194, plk. Truhláře č.p. 114, 512 51 Lomnice nad Popelkou, ke stanovení přechodné úpravy provozu na pozemní komunikaci – U Rybníčka v Budyni nad Ohří v souladu s ustanovením § 77 odst. 1 písm. c) zákona č. 361/2000 Sb., o provozu na pozemních komunikacích, ve znění pozdějších předpisů. Jedná se o umístění dopravního značení v rozsahu dle grafické přílohy.

Návrh opatření obecné povahy stanovení přechodné úpravy provozu na pozemní komunikaci byl projednán s dotčeným orgánem, kterým je příslušný orgán Policie České republiky, Krajské ředitelství policie Ústeckého kraje, dopravní inspektorát Litoměřice, jehož písemné vyjádření dle ust. § 77 odst. 1 písm. c) zákona o silničním provozu je podkladem pro toto řízení.

Opatření obecné povahy stanovení přechodné úpravy provozu na pozemní komunikaci – U Rybníčka v Budyni nad Ohří se přímo dotýká zájmů jejího vlastníka, vlastníků nemovitostí, na nichž mají být umístěny svislé dopravní značky a dále kteréhokoliv účastníka silničního provozu na pozemních komunikacích.

Poučení

Stanovení přechodné úpravy provozu na pozemní komunikaci vydané formou opatření obecné povahy nabývá účinnosti v souladu s § 77 odst. 5) zákona o silničním provozu pátým dnem po dni vyvěšení veřejné vyhlášky.

Proti opatření obecné povahy nelze dle ust. § 173 odst.2 správního řádu podat opravný prostředek.

Bohuslava Jírovcová v.r.
vedoucí odboru dopravy

Toto opatření obecné povahy musí být vyvěšeno nejméně po dobu 15 dnů na úřední desce Městského úřadu Roudnice n.L. a MěÚ Budyně nad Ohří, přičemž nabývá účinnosti pátým dnem po dni jeho vyvěšení a současně se zveřejní též způsobem umožňujícím dálkový přístup.

Po sejmutí a potvrzení žádáme zpětné zaslání

Vyvěšeno dne 1. 6. 2024.....

Sejmuto dne 6. 6. 2024.....

Příloha:

Situace dopravního značení.

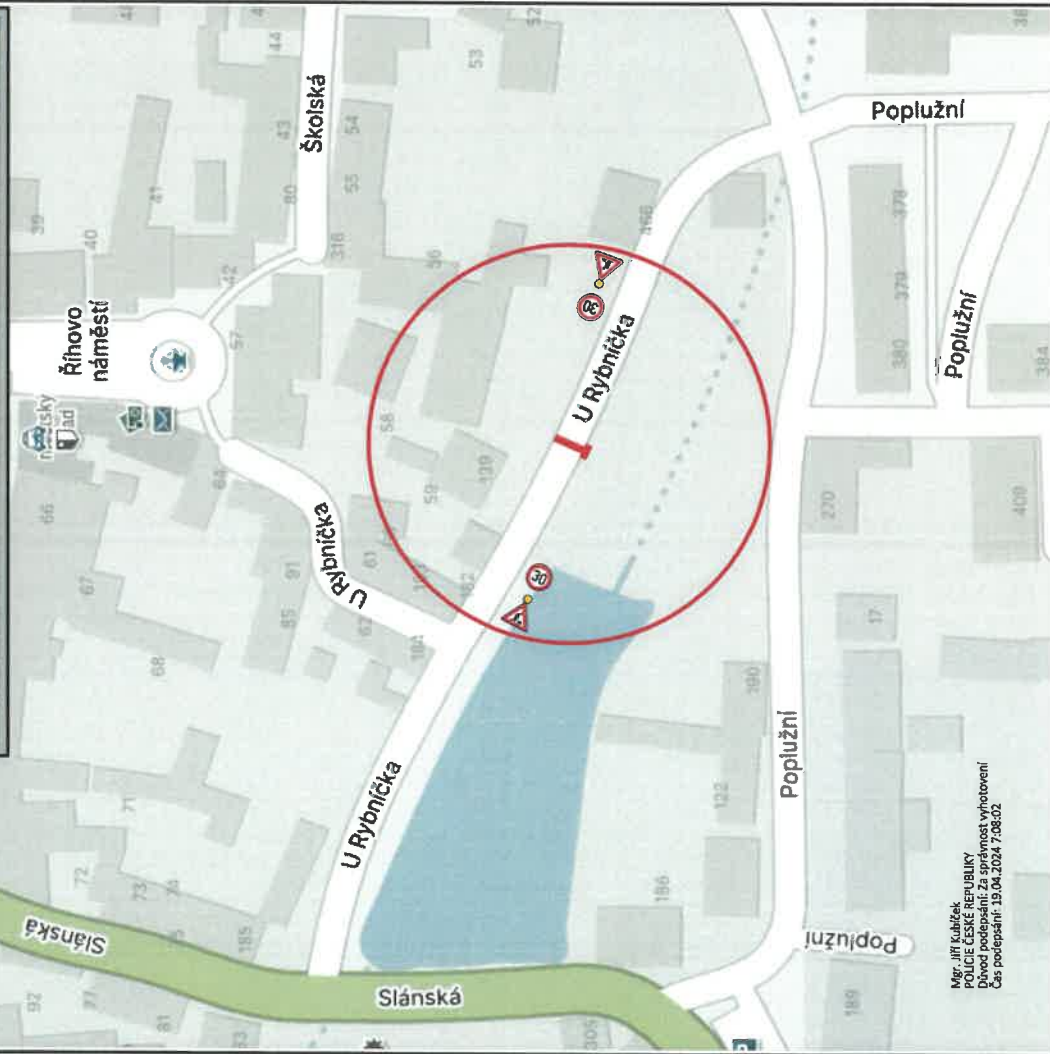
Obdrží:

Dotčené osoby

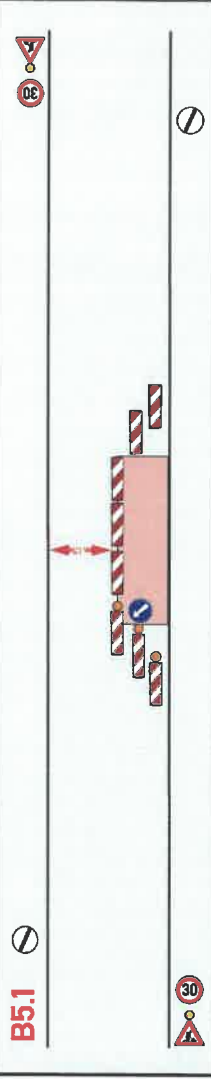
- V souladu s ust. § 173 odst. 1 správního řádu doručuje MěÚ Roudnice n.L. toto opatření obecné povahy dotčeným osobám veřejnou vyhláškou. Doručení veřejnou vyhláškou bude provedeno v souladu s ustanovením § 77 odst.5) zákona o silničním provozu tak, že se písemnost vyvěsí na úřední desce MěÚ Roudnice nad Labem a současně bude zveřejněno způsobem umožňujícím dálkový přístup. Opatření obecné povahy nabývá účinnosti pátým dnem po dni vyvěšení veřejné vyhlášky.
- RYDVAL - ELEKTRO s.r.o., IDDS: cfhyk75
- Město Budyně nad Ohří, IDDS: 9thbe7y

TECHNICKÁ ZPRÁVA:

Navržená úprava provozu řeší dopravní obslužnost v obci Budyně nad Ohří (okr. Litoměřice), při výstavbě nového kabelového vedení NN a přípojného bodu. Práce budou prováděny za pomoci pracovních šířkových poměrů zhotovitel B5.1 po úpravě. Z důvodu nevyhovujících šířkových poměrů zhotovitel předjedná dopravní obslužnost místních čp. Objízdná trasa není navržena.



 ŘÍZENÝ PROTLAK
 PRACOVNÍ MÍSTO DLE TP 66 / B5.1 PO ÚPRAVĚ



Dodávatel a zpracovatel DPO:

Politzky 4
503 26 Osice
IČ: 684 61 135
DIČ: CZ 684 61 135

DIOZ
DOPRAVNÍ ORGANIZACE

Kreslí: Ladislav Jiřík	Projektant: Ladislav Jiřík	Zodp. projektant: Vladimír Brundlík
Investor stavby: ČEZ DISTRIBUCE, a.s.	Místo stavby: Budyně nad Ohří	Kraj: Ústecký
Název stavby: K_LT-Budyně n.O.U Rybníčka,ppč.522,OM	Obsah výkresu: SO 07 Zemní kabelové vedení NN	Měřítko: 1 : 250
Zak. číslo Rýdval Elektro s.r.o.:		Zak. číslo ČEZ:
PD-23-0235		IV-12-4025224
Datum: 11/2023		Oddělení:
Stupeň dok.: DPS		č. paré:
		č. výkresu: E01

RYDVAL
ELEKTRO

RYDVAL - ELEKTRO s.r.o.
Plk. Truhláře 114, 512 51 Lomnice nad Popelkou
IČO: 25298194, DIČ: CZ25298194
www.elektro-rydval.cz

Zak. číslo Rýdval Elektro s.r.o.:		Zak. číslo ČEZ:
PD-23-0235		IV-12-4025224
Datum: 11/2023		Oddělení:
Stupeň dok.: DPS		č. paré:
		č. výkresu: E01

