



OZNÁMENÍ

Oznamujeme všem vlastníkům a nájemcům pozemků ve městě Budyně nad Ohří, že v termínu

15.10.2024 – 31.01.2025

bude v této oblasti prováděna stavba, která řeší nové kabelové vedení NN – nové odběrné místo, dle projektu vypracovaného společností OMEXOM GA Energo, s.r.o.

Montáž bude provádět firma OMEXOM GA Energo, s.r.o.,
Na Střílně 1929/8, 323 00 Plzeň - Bolevec,
tel.: 373303184, fax.: 377542385.
IČO: 49196812 DIČ: CZ-49196812
Společnost je zapsaná v obch.rejstříku u Krajského soudu v Plzni, odd.C a vl.4355

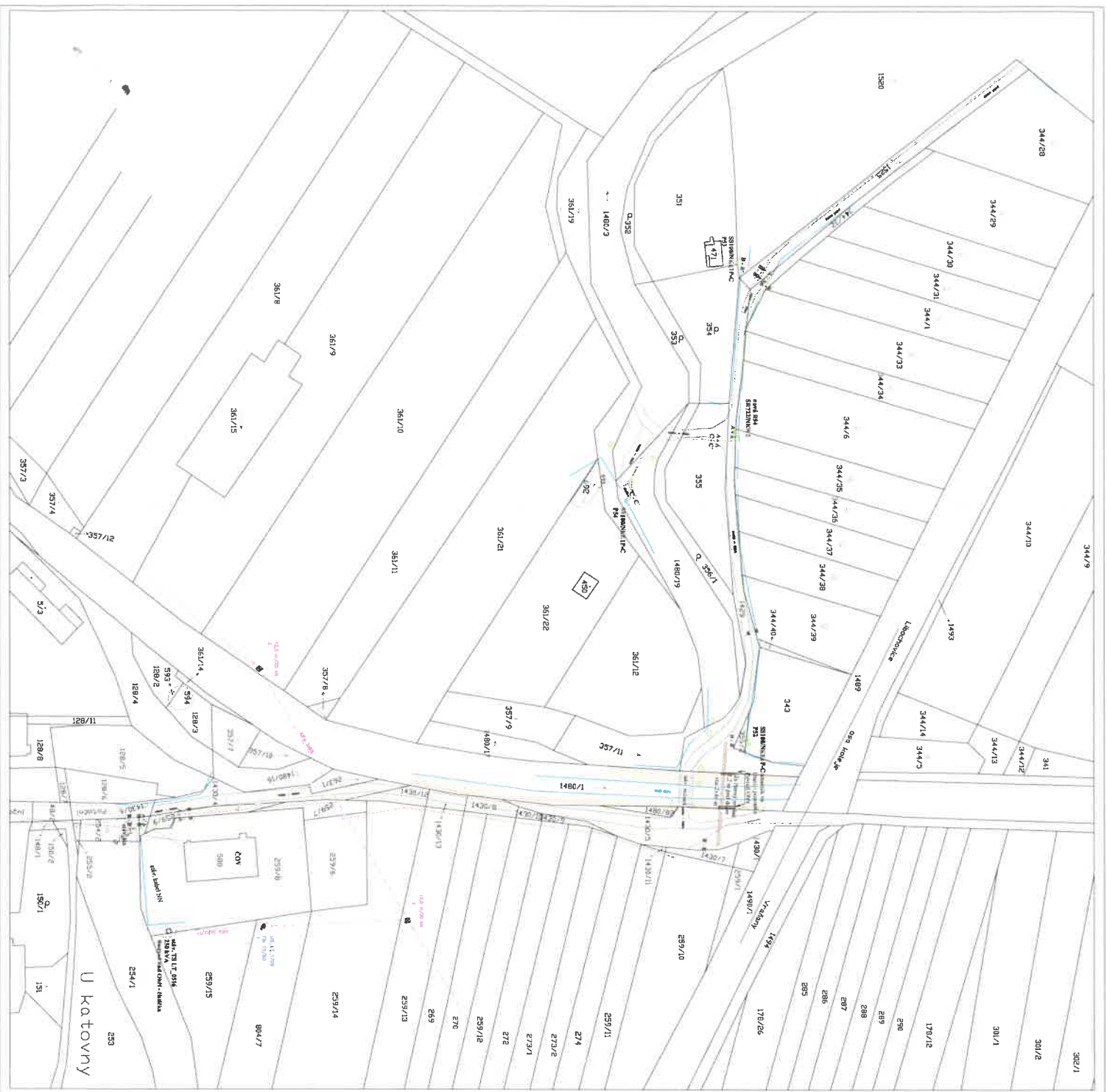
Oznámení je v souladu se zákonem č.458/2000Sb., novelizován z.č.670/2004.
Případná majetková újma na nemovitostech a porostech bude nahrazena dle téhož zákona.

OMEXOM GA Energo s.r.o.
Na Střílně 1929/8, Bolevec, 323 00 Plzeň
IČ: 49196812 • DIČ CZ 49196812
Tel.: 373 303 111

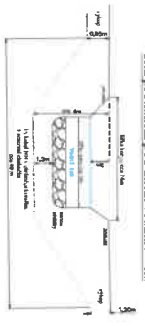
► **OMEXOM GA Energo s.r.o.**
Na Střílně 1929/8
323 00 Plzeň-Bolevec
T +420 373 303 111, www.gaenergo.cz

Hl. sídlo: Plzeň - Obchodní rejstřík: IČ 49196812, odd. C, vl. 4355, Krajský soud v Plzni
Jednatelé: Zdeněk Židek - Václav Hubač - Ing. Aleš Uldrych

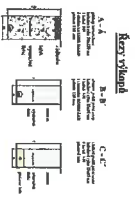




Kec protiekam rúd dňom vodného toka



Všetchny technický údaje sú uvedené v prílohe 1. Všetchny údaje sú uvedené v prílohe 1. Všetchny údaje sú uvedené v prílohe 1.



Príloha 1: Tabuľka s údajmi o technických parametroch rúr a spojov. Príloha 1: Tabuľka s údajmi o technických parametroch rúr a spojov. Príloha 1: Tabuľka s údajmi o technických parametroch rúr a spojov.

- 1. Príloha 1: Tabuľka s údajmi o technických parametroch rúr a spojov.
- 2. Príloha 2: Tabuľka s údajmi o technických parametroch rúr a spojov.
- 3. Príloha 3: Tabuľka s údajmi o technických parametroch rúr a spojov.

Budynň hrad OHI

Príloha 1: Tabuľka s údajmi o technických parametroch rúr a spojov.	Príloha 2: Tabuľka s údajmi o technických parametroch rúr a spojov.
Príloha 3: Tabuľka s údajmi o technických parametroch rúr a spojov.	Príloha 4: Tabuľka s údajmi o technických parametroch rúr a spojov.
Príloha 5: Tabuľka s údajmi o technických parametroch rúr a spojov.	Príloha 6: Tabuľka s údajmi o technických parametroch rúr a spojov.